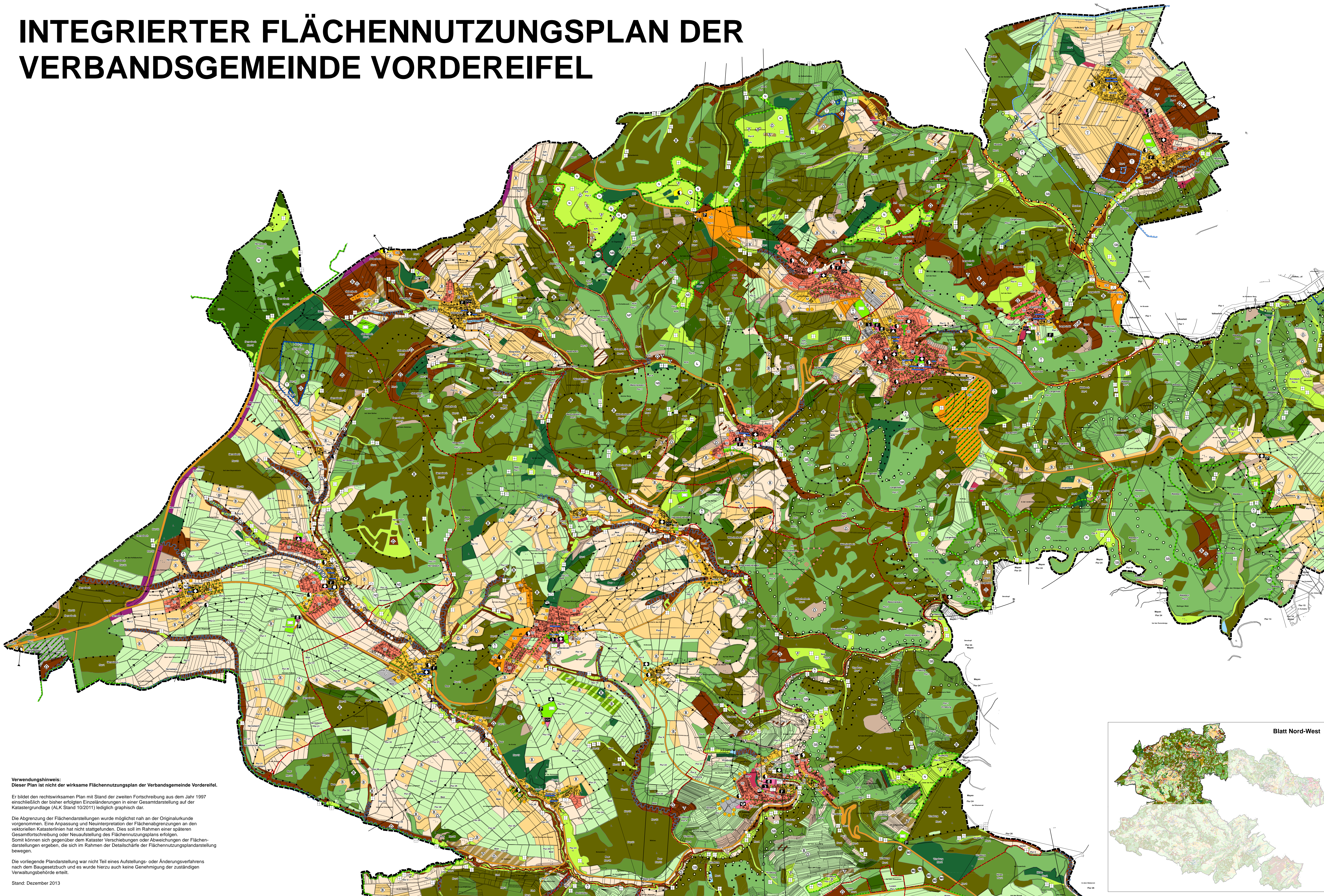
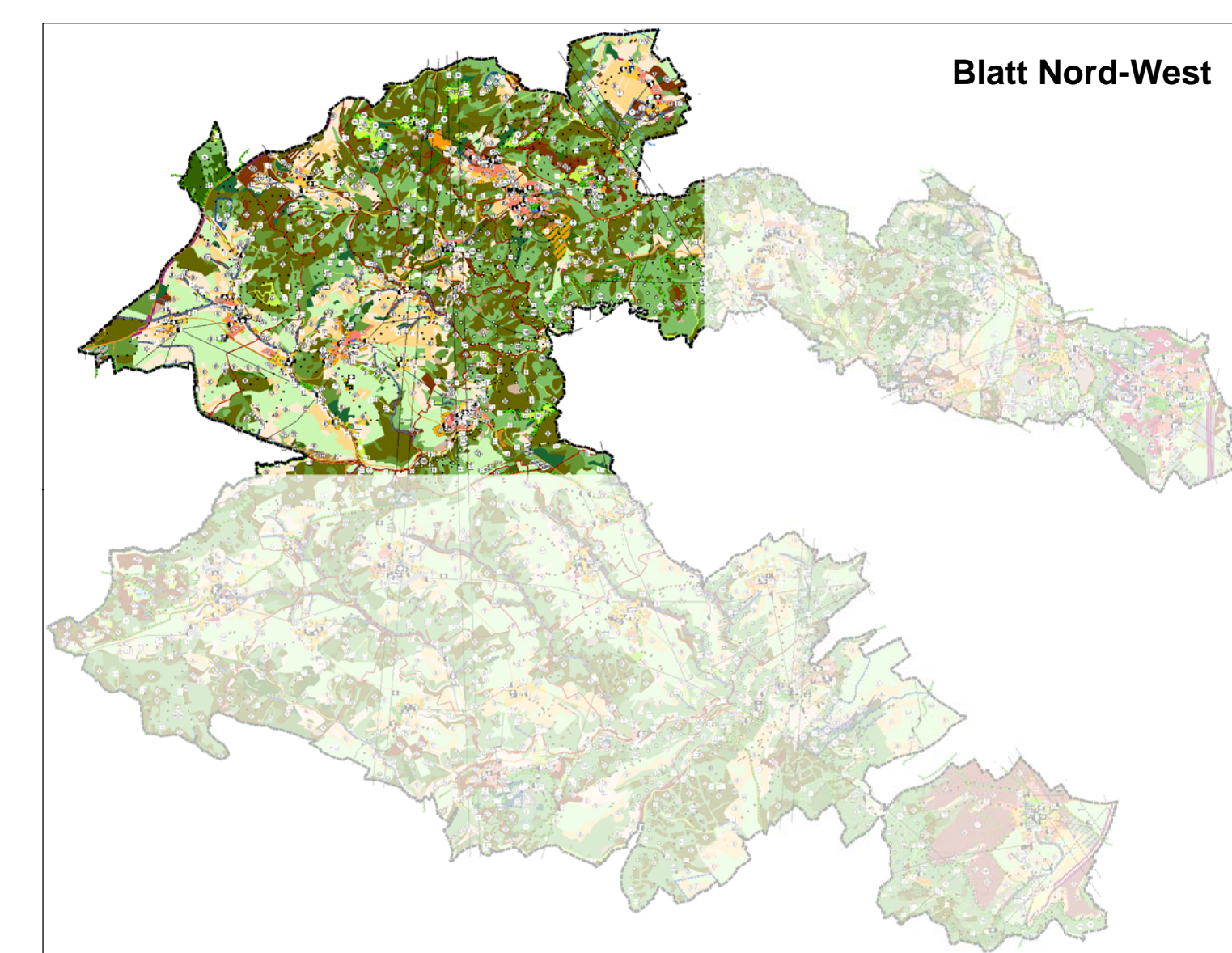


# INTEGRIERTER FLÄCHENNUTZUNGSPLAN DER VERBANDSGEMEINDE VORDEREIFEL



**Verwendungshinweis:**  
 Dieser Plan ist nicht der wirksame Flächennutzungsplan der Verbandsgemeinde Vordererifel. Er bildet den rechtswirksamen Plan mit Stand der zweiten Fortschreibung aus dem Jahr 1997 einschließlich der bisher erfolgten Einzeländerungen in einer Gesamtanstellung auf der Katastergrundlage (ALK Stand 10/2011) lediglich graphisch dar.  
 Die Abgrenzung der Flächendarstellungen wurde möglichst nah an der Originalurkunde vorgenommen. Eine Anpassung und Neuinterpretation der Flächenabgrenzungen an den vektorisierten Katasterlinien hat nicht stattgefunden. Dies soll im Rahmen einer späteren Gesamtfortschreibung oder Neuauflage des Flächennutzungsplans erfolgen. Somit können sich gegenüber dem Kataster Verschiebungen oder Abweichungen der Flächendarstellungen ergeben, die sich im Rahmen der Detailschärfe der Flächennutzungsplanerstellung bewegen.  
 Die vorliegende Plandarstellung war nicht Teil eines Aufstellungs- oder Änderungsverfahrens nach dem Baugesetzbuch und es wurde hierzu auch keine Genehmigung der zuständigen Verwaltungsbehörde erteilt.  
 Stand: Dezember 2013



## ZEICHENERKLÄRUNG

|   |   |
|---|---|
| <p><b>Art der baulichen Nutzung</b></p> <ul style="list-style-type: none"> <li>Wohnbauflächen</li> <li>Gemischte Bauflächen</li> <li>Gewerbliche Bauflächen</li> <li>Sonderbauflächen</li> <li>Bauflächen mit besonderen grüplanerischen Bindungen</li> </ul> <p><b>Hinweis:</b></p> <ul style="list-style-type: none"> <li>Entwicklungsfläche Gewerbe</li> <li>Entwicklungsfläche Wohnen</li> </ul>  | <p><b>Flächen Wald</b></p> <p><b>Bestand</b> <b>Planung</b></p> <ul style="list-style-type: none"> <li>Waldflächen</li> <li>Laubwald mit natürlicher bzw. naturnaher Zusammensetzung</li> <li>Forstflächen mit überwiegend Laubholzanteil (teilweise fremde Arten)</li> <li>Forstflächen mit überwiegend Nadelholzanteil</li> <li>Prüfung der Neupflanzung von Mischwald bei natürlicher Hiebsreife der Nadelwaldbestände</li> </ul>  |
| <p><b>Grünflächen</b></p> <p><b>Bestand</b> <b>Planung</b></p> <p>Grünflächen</p> <p><b>Zweckbestimmungen</b></p> <ul style="list-style-type: none"> <li>Parkanlage</li> <li>Dauerkleingärten</li> <li>Sportplatz</li> <li>Spielplatz</li> <li>Friedhof</li> <li>Tennisplatz</li> <li>Schießplatz</li> </ul>  | <p><b>weitere Darstellungen</b></p> <p><b>Bestand</b> <b>Planung</b></p> <ul style="list-style-type: none"> <li>Begrenzung von Einflugschneisen</li> <li>Gemarkungsgrenze</li> <li>Richtfunktrecke</li> <li>Verbandsgemeindeabgrenzung/ Geltungsbereich des integrierten Flächennutzungsplans</li> <li>Vorranggebiete i.S. § 7(4) Satz 1 Nr. 1 ROG in Verbindung mit § 7(4) Satz 2 ROG</li> <li>Flächen mit Nutzungsbeschränkungen oder für Vorkehrungen zum Schutz gegen schädliche Umwelteinwirkungen im Sinne des Bundes-Immissionsschutzgesetzes</li> <li>Landschaftspflegische Flächen (bereits festgesetzte Kompensationsmaßnahmen/ Ausgleichsflächen)</li> </ul>   |
| <p><b>Flächen für den Gemeinbedarf</b></p> <p><b>Bestand</b> <b>Planung</b></p> <p>Flächen für den Gemeinbedarf</p> <p><b>Zweckbestimmungen</b></p> <ul style="list-style-type: none"> <li>Örtliche Verwaltungen</li> <li>Schule</li> <li>Kirchen und Gebäude kirchl. Zwecke</li> <li>Gebäude sozialer Zwecke</li> <li>Post</li> <li>Feuerwehr</li> <li>Sportanlagen</li> <li>Behindertenwohnheim</li> <li>Dorfgemeinschaftshaus</li> <li>Jugendheim</li> <li>Kindergarten</li> <li>Mehrzweckhalle</li> <li>Tennishalle</li> <li>Altenheim</li> <li>Reithalle</li> </ul>  | <p><b>Integration der Landespflege</b></p> <p><b>Bestand</b> <b>Planung</b></p> <p><b>Einzelmaßnahmen und Nutzungsregelungen zum Schutz, zur Pflege und zur Entwicklung der Landschaft</b></p> <ul style="list-style-type: none"> <li>Immissionsschutzpflanzung (erweit. Erprobung von Gehölzessenz)</li> <li>Fläche mit geplanter Bewirtschaftungsregelung</li> <li>Nutzungsregelung</li> <li>Bewirtschaftungsregelung</li> <li>Sicherungsregelung</li> <li>Pflegemaßnahme</li> <li>Baumreihen und Gehölzstrukturen im Straßenraum prägende Einzelbäume, Alleen und Baumgruppen im Siedlungsbereich</li> <li>Gebietsrandbegrenzung mit Obstwiese, Baumgruppe und Feldgehölz</li> <li>Oberflächenentsiegelungen (Rückbau von Straßen, Stek- und Praktischen)</li> </ul> <p><b>Zusatzmerkmale der Massnahmen zur Pflege und Entwicklung der Landschaft</b></p> <ul style="list-style-type: none"> <li>Maßnahmen aus Gründen des Arten- und Biotopschutzes</li> <li>Maßnahmen aus Gründen des Bodenschutzes</li> <li>Maßnahmen aus Gründen des Wasserschutzes</li> <li>Maßnahmen aus Gründen des Klimaschutzes</li> <li>Maßnahmen aus Gründen der Landschaftsästhetik</li> </ul> <p>naturnahe Fließgewässer (in der Regel gemessen nach § 24 LpflG) (inkl. Ausläufergehölz)</p> <p>Renaturierung ausgebauter Fließgewässer</p> <p>Naturwaldzelle</p> <p>Bodenschutzwald</p> <p>Niederwald</p> |
| <p><b>Flächen für den Verkehr und Wanderwege</b></p> <p><b>Bestand</b> <b>Planung</b></p> <ul style="list-style-type: none"> <li>Autobahnen</li> <li>überörtliche und örtliche Hauptverkehrsstraßen</li> <li>Behananlagen</li> <li>Verkehrsflächen besonderer Zweckbestimmung</li> <li>Haltepunkte Bundesbahn</li> <li>Schutzröhren</li> <li>Wanderweg</li> <li>Radwanderweg</li> <li>Wanderparkplatz</li> <li>Örtliche Parkplätze</li> <li>Aussichtspunkt</li> </ul>   | <p><b>Schutzkategorien nach Landespflegegesetz</b></p> <p><b>Bestand</b> <b>Planung</b></p> <ul style="list-style-type: none"> <li>Naturschutzgebiet</li> <li>Naturpark</li> <li>Landschaftsschutzgebiet</li> <li>geschützter Landschaftsbestandteil</li> <li>Biotoppauschutz nach § 24 LpflG                     <ul style="list-style-type: none"> <li>Quelle</li> <li>naturnaher Bachabschnitt</li> <li>Feuchtbiotop</li> <li>Trockenbiotop</li> <li>Waldlehrfläche, Borstgrasrasen</li> </ul> </li> <li>Naturdenkmal</li> </ul>   |
| <p><b>Flächen für Abgrabungen, Aufschüttungen oder die Gewinnung von Bodenschätzen</b></p> <p><b>Bestand</b> <b>Planung</b></p> <ul style="list-style-type: none"> <li>Flächen für Abgrabungen (bestehende Abbaugenehmigungen)</li> <li>Prüfung potentieller Altlastenvorkommen</li> </ul>  | <p><b>Schutzkategorien nach Wasserhaushaltsgesetz</b></p> <p><b>Bestand</b> <b>Planung</b></p> <ul style="list-style-type: none"> <li>Wasserschutzgebiet (inkl. der jeweiligen Zonen)</li> </ul>  |
| <p><b>Flächen für die Ver- oder Entsorgung</b></p> <p><b>Bestand</b> <b>Planung</b></p> <p>Flächen für die Ver- oder Entsorgung</p> <p><b>Zweckbestimmungen</b></p> <ul style="list-style-type: none"> <li>Elektrizität</li> <li>Gas</li> <li>Kläranlage</li> <li>Wasser</li> <li>Brunnen</li> </ul> <p>Hoch- und Mittelspannungsfreileitungen</p> <p>Produktenferntleitung der RMR (Leitung verläuft in 100m breiter Schutzzone)</p>   | <p><b>Schutzkategorien nach Denkmalschutz</b></p> <p><b>Bestand</b> <b>Planung</b></p> <ul style="list-style-type: none"> <li>Bodendenkmal</li> <li>Kulturdenkmal</li> </ul>  |
| <p><b>Flächen für die Landwirtschaft</b></p> <p><b>Bestand</b> <b>Planung</b></p> <ul style="list-style-type: none"> <li>Vorrangflächen für die Landwirtschaft</li> <li>Anreicherung mit mindestens 20% naturnahen Elementen auf erosionsgefährdeten Böden</li> <li>Anreicherung mit mind. 10% naturnahen Elementen und Ersatz bei Verlust vorhandener Elemente</li> <li>Landwirtschaftliche Fläche: Dauergrünland (incl. Einzelbäumen/Gehölzgruppen)</li> <li>Es wird empfohlen die Beibehaltung der Ackernutzung zu überprüfen und eine Umverteilung von Ackerfläche in Dauergrünland anzustreben</li> <li>Obstwiese</li> </ul> | <p><b>Landschaftspflegische Vorrangflächen</b></p> <p><b>Bestand</b> <b>Planung</b></p> <ul style="list-style-type: none"> <li>freie Sukzession mit Endziel Wald</li> <li>freie Sukzession mit Erhaltung einer Sukzessionsstufe</li> <li>Grünflächen (naturnahe Gestaltung)</li> <li>extensives Dauergrünland (ungeädert, reduzierter Mahd, reduzierter Viebesatz, incl. vorhandener Gehölzbestände)</li> <li>Erhalt bzw. Ersatz naturnaher Elemente</li> </ul>   |
| <p><b>Wasserflächen</b></p> <p><b>Bestand</b> <b>Planung</b></p> <ul style="list-style-type: none"> <li>stehende Gewässer, Teiche, Seen</li> </ul>  | <p><b>Maßstab 1:10.000</b></p> <p>0 250 500 1.000 m</p>   |